

# NUEVO PLAFON 2 CUERPOS



## NUEVO PLAFON P22BN - P22AN

2 piezas para una mejor instalación



- Sin tornillos a la vista
- Flexible
- Mayor área de cobertura
- Placa decorativa regulable
- Diseño moderno

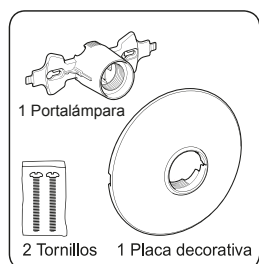
◀ **NUEVO**



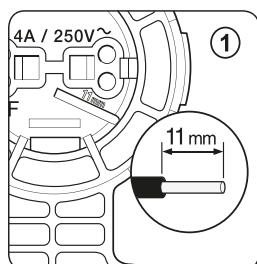
- Bornes automáticos



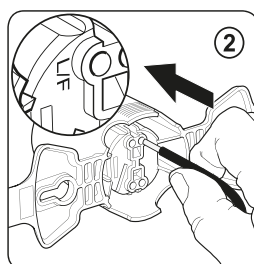
## Fácil instalación y desinstalación



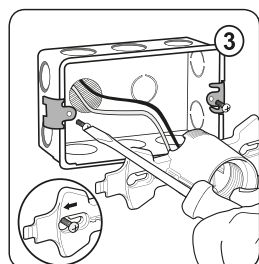
Retire el contenido de la bolsa.



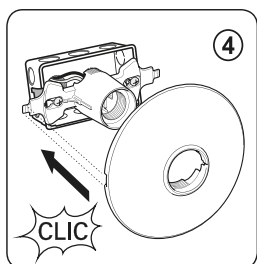
Pele el alambre a la medida indicada en la base del portalámpara.



Inserte el alambre en el borne automático. Asegúrese de insertar el alambre de línea en el agujero marcado con L/F.

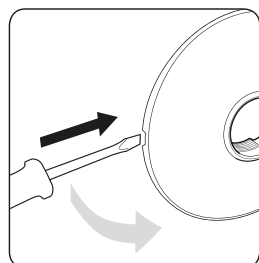


Ponga los tornillos en la caja y a través de la perforación mayor asegure el portalámpara y los tornillos completamente.

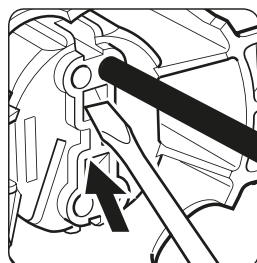


Ensamble la placa decorativa sólo cuando haya asegurado el portalámpara en la caja. Asegúrese de hacer coincidir las guías como se muestra en la imagen.

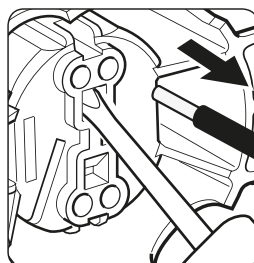
### DESINSTALACIÓN



Inserte el destornillador en la ranura lateral y haga palanca para liberar la placa decorativa.



Para soltar los alambres inserte el destornillador en el contacto mientras tira el alambre en la dirección contraria.



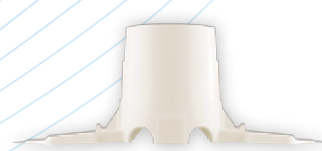
### REFERENCIAS DEL PRODUCTO



P22BN



P22AN



Artículo

PLAFON O PORTALAMPARAS PARA ROSCA E-27

**P22BN**

plafón 2 cuerpos - color blanco - 250V - 150W

**P22AN**

plafón 2 cuerpos - color marfil - 250V - 150W

**Ticino del Perú S.A.**

Av. José Pardo 819 - Miraflores

Lima - Perú

[www.bticino.com.pe](http://www.bticino.com.pe)

Edición 2013

Ticino del Perú se reserva el derecho de modificar en todo momento el contenido del presente impreso y comunicar, de cualquier forma y modalidad, las modificaciones aportadas